

体験学習日程表

2017年

11月

12月

日	曜日	体験学習
1	水	型染・絞り染
2	木	
3	金・祝	群馬県作家協会主催イベント
4	土	繭クラフト
5	日	関連行事C
6	月	草木染
7	火	休館日
8	水	手織り/繭クラフト
9	木	手織り/染色無料体験「スタンプ染」
10	金	草木染による型染研究会
11	土	型染・絞り染/絹の里大学
12	日	関連行事B
13	月	型染・絞り染
14	火	休館日
15	水	繭クラフト(団体)
16	木	手織り
17	金	手織り
18	土	草木染1日コース
19	日	関連行事A
20	月	繭クラフト
21	火	休館日
22	水	手織り
23	木・祝	手織り
24	金	草木染による型染研究会
25	土	手織り/関連行事C
26	日	機織り無料体験/草木染
27	月	関連行事B
28	火	休館日
29	水	ろうけつ染
30	木	

日	曜日	体験学習
1	金	染色無料体験「ステンシル染」
2	土	草木染
3	日	型染・絞り染/関連行事C
4	月	和布細工
5	火	休館日
6	水	型染・絞り染
7	木	繭クラフト
8	金	草木染による型染研究会
9	土	ろうけつ染
10	日	機織り無料体験/繭クラフト
11	月	草木染1日コース
12	火	
13	水	休館日
14	木	
15	金	
16	土	手織り/関連行事3
17	日	手織り/関連行事1
18	月	手織り/和布細工
19	火	休館日
20	水	草木染
21	木	手織り/繭クラフト
22	金	手織り/型染・絞り染
23	土・祝	
24	日	手織り
25	月	
26	火	
27	水	
28	木	年末の休館日
29	金	
30	土	
31	日	

第40回企画展

「ちりめん創作人形展～秋彩歳時記～」
関連行事 ※高校生以上は要観覧料

- A.ギャラリートーク** 講師:竹本京(人形作家)
日時:11月19日(日) 14:00～14:30
- B.ちりめん細工講習会「玄關マスコット」**
講師:竹本京(人形作家)
日時:11月12日(日)、27日(月) 10:00～12:00、13:30～15:30
内容:絹布を使って、ハンコなどが入るかわいいネコの
小物入れを工作感覚で作ります。
定員:各回30名(先着順) 費用:600円 対象:中学生以上
申込:電話予約
- C.無料体験「押絵風ツリーのオーナメント」** 講師:当館職員
日時:11月5日(日)、25日(土)、12月3日(日)
10:00～12:00、13:30～15:30
内容:絹の着物のきれを使ってクリスマスの飾りを作ります。
定員:各回20名(先着順) 申込:当日各回30分前より受付
対象:小学生以上(小学校3年生以下は保護者同伴)

体験学習

- 草木染 11月 キブシ 鉄媒染のみ:暗い青みのグレー
12月 ラック アルミ媒染:濃いピンク～えんじ色
鉄媒染:暗い紫
- 繭クラフト 11月 サンタとトナカイ
12月 干支「いぬ」
- 和布細工 11月はお休みとなります。
12月 羽子板「おとぎ犬」

お知らせ

平成29年12月27日(水)～平成30年1月5日(金)は
年末年始のため休館になります。
※平成30年1月3日(水)は臨時開館致します。

第80回特別展 「まゆクラフトと絹の作品展」

関連行事 ※高校生以上は要観覧料

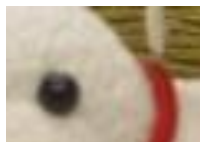
- 1.まゆクラフト無料体験** 講師:まゆアートクラブ会員
日時:12月17日(日)、1月14日(日)、20日(土)、21日(日)
10:00～12:00、13:00～15:00
内容:繭を使って、イヌを作ります。
定員:各回20名(先着順) 申込:当日各回30分前より受付
- 2.無料体験「ぐんまちゃんのおもちゃストラップづくり」**
講師:当館職員
日時:2月3日(土)、10日(土) 10:00～12:00、13:30～15:30
内容:桑の幹に色を塗り、ストラップを作ります。
定員:各回20名(先着順) 申込:当日各回30分前より受付
- 3.染色体験「金彩加工のスカーフ作り」** 講師:当館職員
日時:12月16日(土)、1月10日(水)、29日(月)、2月4日(日)
10:00～12:00、13:30～15:30
内容:染料で地色を染色後、新春・早春をテーマにした柄を
金彩加工します。
対象:中学生以上 大きさ:約 縦50cm×横50cm
定員:各回8名(先着順) 費用:1,000円
申込:電話予約(11月15日(水)9:30から受付開始)
- 4.まゆクラフト体験「お花のリース」** 講師:当館職員
日時:1月8日(月・祝)、25日(木) 10:00～12:00、13:30～15:30
対象:中学生以上 定員:各回20名(先着順) 費用:500円
申込:電話予約(11月15日(水)9:30から受付開始)
- 5.手織り体験「原始的な織物に挑戦！」** 講師:当館専任講師
日時:1月13日(土)、22日(月) 10:00～12:00、13:30～15:30
内容:手織機を使わずに棒だけを使ってたて糸をはり、ひもを織ります。
対象:高校生以上 定員:各回12名(先着順) 費用:400円
申込:電話予約(11月15日(水)9:30から受付開始)
- 6.お年玉福引き**
日時:1月3日(水) ※臨時開館日 9:30～17:00
内容:観覧者を対象にくじ引きを行い、素敵な絹製品をはじめ絹の
里オリジナルグッズなどをその場でプレゼントします。

各種体験学習のご案内

開講時間 午前の部 10時～12時
 午後の部 1時30分～3時30分
 ＊体験に参加される方は開講時間の15分前にお越しください。
 ＊作業の進行具合により多少時間が延びることがあります。
 ＊事前に電話、または受付にてご予約いただいた上でご来館ください。
 なお、FAX・メールでのご予約はご遠慮ください。
 ＊団体等でのご参加はお早めにご相談ください。
 ＊小学3年生以下は、保護者同伴が必要です。

☆繻クラフト 〈午前/午後〉

定員：20名 所要時間：1時間～
 費用：180円～500円
 ＊繻を使い花や動物を作ります。
 ＊カッター等の刃物を扱う工程があります。
 サンタとトナカイ ¥350 干支「いぬ」 ¥500
 全体像は12月に公開



☆和布のお細工教室 〈午前/午後〉

定員：15名 所要時間：2時間
 費用：2,400円(材料費+体験費)
 持ち物：お裁縫道具

☆染色

草木染：植物から色素を抽出して、染色します。
 型染：型紙を使って糊を置き、染色します。
 絞り染：絞った布に筆で色をつけ、染色します。
 ろうけつ染：溶かしたロウで模様を描き染色します。

コース	内容	定員	時間	体験費 (1枚あたり)
半日 コース	草木染	20	午前 午後	320円
	型染	10		
	絞り染	10		
	ろうけつ染	10		
1日 コース	草木染	10	1日	650円

※体験費の他に、別途染色素材費がかかります。
 ※染色素材(ストールなど)は、シルクショップで購入したものに限りです。(持ち込み不可)
 ※ろうけつ染は仕上げにドライクリーニングが必要な場合があります。

無料体験のおしらせ ※予約不要 ※要観覧料

(時間：午前10時～12時、午後1時30分～3時30分)
 ・機織り無料体験 11/26(日)、12/10(日)(持ち帰り不可)
 内容：高機及び、簡易手織機を使った機織りの体験ができます。
 ・染色無料体験「スタンプ染」11/9(木)(持ち帰り可)
 内容：はがきサイズの絹布に布用インクでスタンプを押して模様を染めます。
 ・染色無料体験「ステンシル染」12/1(金)(持ち帰り可)
 内容：はがきサイズの絹布に型紙を使って色を刷り込みます。

☆手織り

＊簡易機と高機を使って、作品を織ります。

	内容	コース	定員	費用	サイズ
簡易機	コースター平織り	午前 午後	8	480円 (材料費320円 +体験費160円)	約13 ×13 (cm)
	◎コースター平織り (各種技法)もじり織り ループ織り、浮き織り 二色織りの中から選択				
	◎コースター 4枚綜こう	午前 午後	2		
	◎ランチョンマット 平織り	午前 午後	2	1610円 (材料費1290円 +体験費320円)	約35 ×25 (cm)
	◎ランチョンマット 4枚綜こう	午前 午後	3		
高機	◎マフラー 10:00～15:30 ※休憩 12:00～13:00	1日	2	2040円 (材料費1720円 +体験費320円)	約20 × 130 (cm)
	◎着尺地 平織り 10:00～15:30 ※休憩 12:00～13:00	1日	1	2650円 (材料費2000円 +体験費650円) (※着尺用 20cmごとに400円)	初回最長1m まで、 幅約 38cm

◎印の体験は、コースター平織り2枚体験者

展示のご案内

第40回企画展

「ちりめん創作人形展～秋彩歳時記～」

平成29年10月21日(土)～12月11日(月)

高崎市在住の人形作家・竹本京さんの「秋」をテーマにした新作を中心に、人形の肌のちりめんや髪の毛の絹糸、衣装の着物の古裂など、「絹」という素材にこだわりを持って作られた人形を展示し、絹の魅力を紹介します。

第80回特別展

「まゆクラフトと絹の作品展」

平成29年12月16日(土)～平成30年2月12日(月・祝)

まゆの素材をいかした独創的なまゆクラフト作品とともに、工芸作家と日本絹の里友の会会員による作品を展示し、絹や繻の魅力を紹介いたします。

開館時間 午前9時30分～午後5時

休館日 毎週火曜日 ※火曜が祝日の場合、翌日

観覧料

〈企画展期間〉

一般 400円 (団体20名以上320円)
 大高生 250円 (団体20名以上200円)

〈特別展期間〉

一般 200円 (団体20名以上160円)
 大高生 100円 (団体20名以上80円)

中学生以下、及び身体障害者手帳・療育手帳・精神障害者保健福祉手帳をお持ちの方とその付添1名無料

群馬県立日本絹の里

〒370-3511 群馬県高崎市金古町888-1
 TEL 027(360)6300
 FAX 027(360)6301
<http://www.nippon-kinunosato.or.jp>